



MédiSoppe

Des professionnels de santé  
réunis sous un même toit  
à Soppe-le-Bas

# Consultation préalable de professionnels de santé locaux : objectifs

- ▶ Recueillir l'avis des professionnels de santé locaux pour fonder le projet sur les réalités de terrain et ne pas cannibaliser l'offre de santé existante
- ▶ Construire un projet solide et pertinent tenant compte des aspirations des acteurs de la santé
- ▶ Créer des relais au sein du monde de la santé

# MédiSoppe : répondre aujourd'hui aux besoins de santé de demain

## Les défis

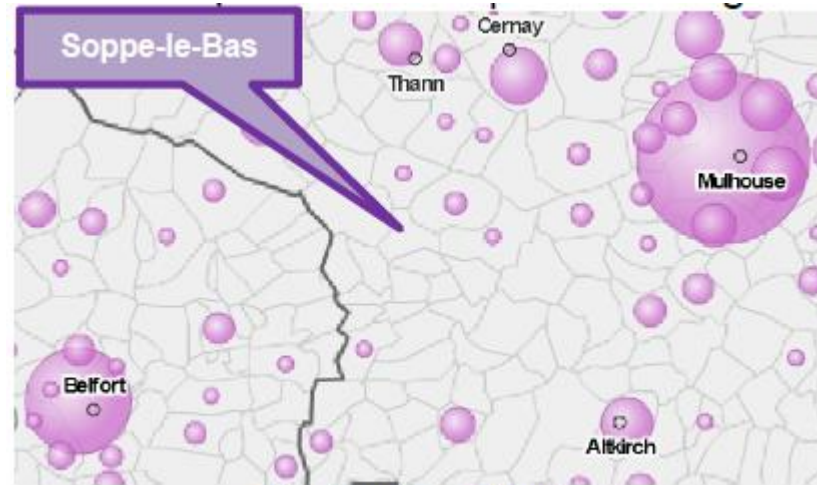
- ▶ Vieillesse de la population
- ▶ Forte augmentation des maladies chroniques
- ▶ Accès à l'offre de santé
- ▶ Démographie médicale
- ▶ Difficultés d'exercice rencontrées par les professionnels de santé
- ▶ Qualité des soins

## Les solutions

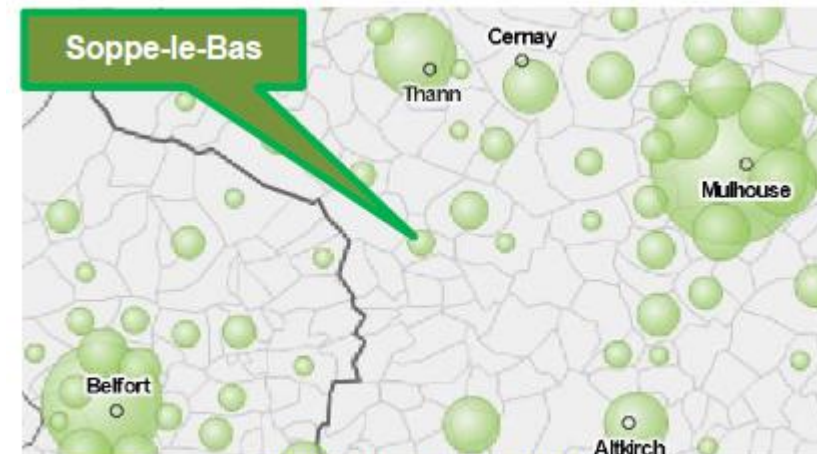
- ▶ Infrastructures de proximité adaptées et modernes facilitant l'exercice collectif
- ▶ Cadre général permettant aux professionnels de santé d'avoir une bonne qualité de vie professionnelle et privée
- ▶ Professionnels de santé motivés, au service de la patientèle

# MédiSoppe : un projet nécessaire

- ▶ Les chiffres de la densité médicale semblent favorables dans la région, mais ils ne témoignent pas de la réalité locale, car les disparités sont très importantes avec une densité qui varie du simple au double. Le Pays Thur-Doller, ainsi que le canton de Masevaux, compte parmi les zones les moins pourvues en médecins généralistes.
- ▶ La dotation en infirmiers libéraux est classée « densité intermédiaire » sur le bassin de vie par l'Assurance maladie.
- ▶ Actuellement, le manque de médecins généralistes est déjà marqué par une charge de travail de plus en plus importante pour les professionnels de santé. Mais les départs en retraite des médecins généralistes à moyen terme sur le bassin de vie soulignent la nécessité d'anticiper cette désertification.



Situation des médecins

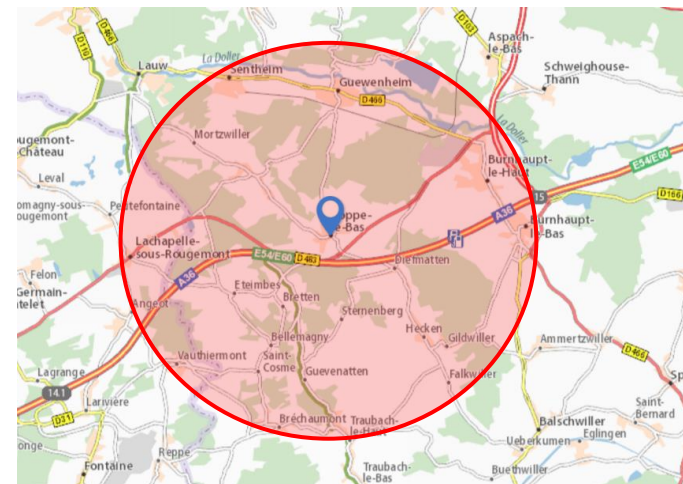


Situation des infirmières

# MédiSoppe : un projet nécessaire

- Notre bassin de vie dans un rayon de 6 km représente une population de plus de 11 600 habitants avec une couverture géographique qui s'étend à l'ouest jusqu'à Lachapelle-sous-Rougemont dans le Territoire de Belfort, à l'est jusqu'à Burnhaupt-le-Bas, au nord jusqu'à Sentheim et au sud jusqu'à Guevenatten.

Population légale dans le bassin de vie (6km) au 01/01/2015				
N°	Commune	Population	Nombre de médecins	Nombre d'infirmiers
1	Bellemagny	188		
2	Bréchaumont	414		
3	Bretten	175		
4	Burnhaupt-le-Bas	1849	1	1
5	Burnhaupt-le-Haut	1807	2	4
6	Diefmatten	275		
7	Eteimbes	386		
8	Falkwiller	187		
9	Gildwiller	283		
10	Guevenatten	138		
11	Guewenheim	1321	1	
12	Le Haut-Soultzbach	916		
13	Hecken	460		
14	La Chapelle sous Rougemont	597		1
15	Saint-Cosme	95		
16	Sentheim	1595		2
17	Soppe-le-Bas	770		2
18	Sternenberg	153		
<b>Total</b>		<b>11609</b>	<b>4</b>	<b>10</b>
<b>Nombre de praticiens pour 1000 habitants</b>			<b>0,34</b>	<b>0,86</b>



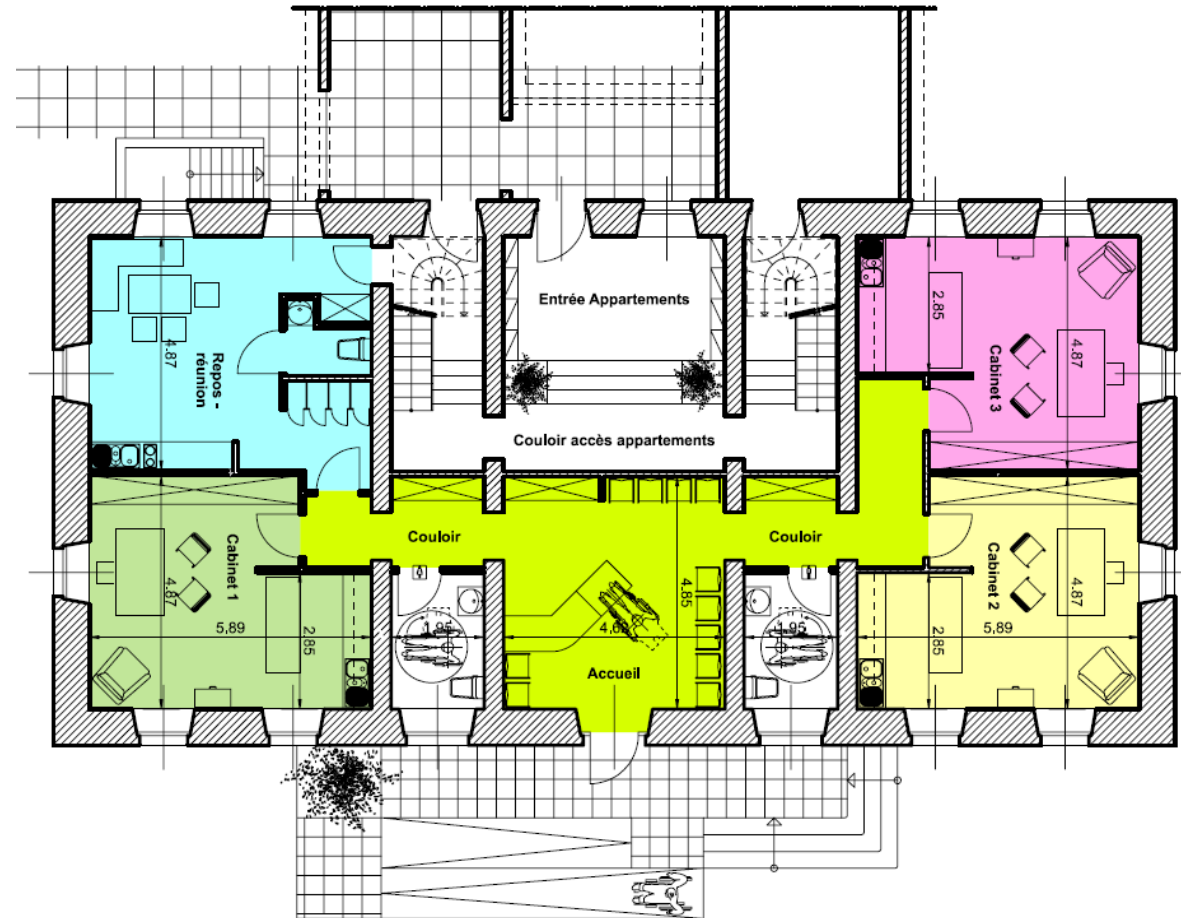
# MédiSoppe : des locaux au service d'un projet de santé territorial

- ▶ Réaménagement du rez-de-chaussée de l'ancienne école élémentaire de Soppe-le-Bas en locaux destinés aux professionnels de santé
- ▶ Locaux refaits à neuf et équipés de technologies modernes
- ▶ Des cabinets réunis en un seul lieu
- ▶ Places de stationnement à proximité



# MédiSoppe : des locaux au service d'un projet de santé territorial

- ▶ 3 cabinets de 25 m<sup>2</sup>
- ▶ 1 accueil de 22 m<sup>2</sup>
- ▶ 2 W-C PMR de 5,5 m<sup>2</sup>
- ▶ 1 couloir de 16,5 m<sup>2</sup>
- ▶ 1 salle de détente de 28 m<sup>2</sup>
- ▶ Rampe d'accès PMR



# MédiSoppe : le dossier technique – descriptif sommaire (1)

## ▶ Gros œuvre :

- ▶ Remplacement des planchers en bois par des dalles préfabriquées, poutrelles, hourdis béton et dalle de compression
- ▶ Création d'ouvertures dans les murs existants
- ▶ Fermeture de portes extérieures et création de fenêtres

## ▶ Menuiseries extérieures :

- ▶ Mise en place de fenêtres en aluminium à rupture de pont thermique avec double vitrage, stores vénitiens à lamelles d'aluminium incorporés dans le vitrage et commande électrique

## ▶ Plâtrerie - finitions :

- ▶ Réalisation d'un doublage des murs extérieurs en BA 13
- ▶ Confection de cloisons placostyl de 72 mm d'épaisseur
- ▶ Réalisation de faux plafonds acoustiques Rockfon de 30 mm
- ▶ Peinture projetée sur murs et cloisons

## ▶ Installation sanitaire :

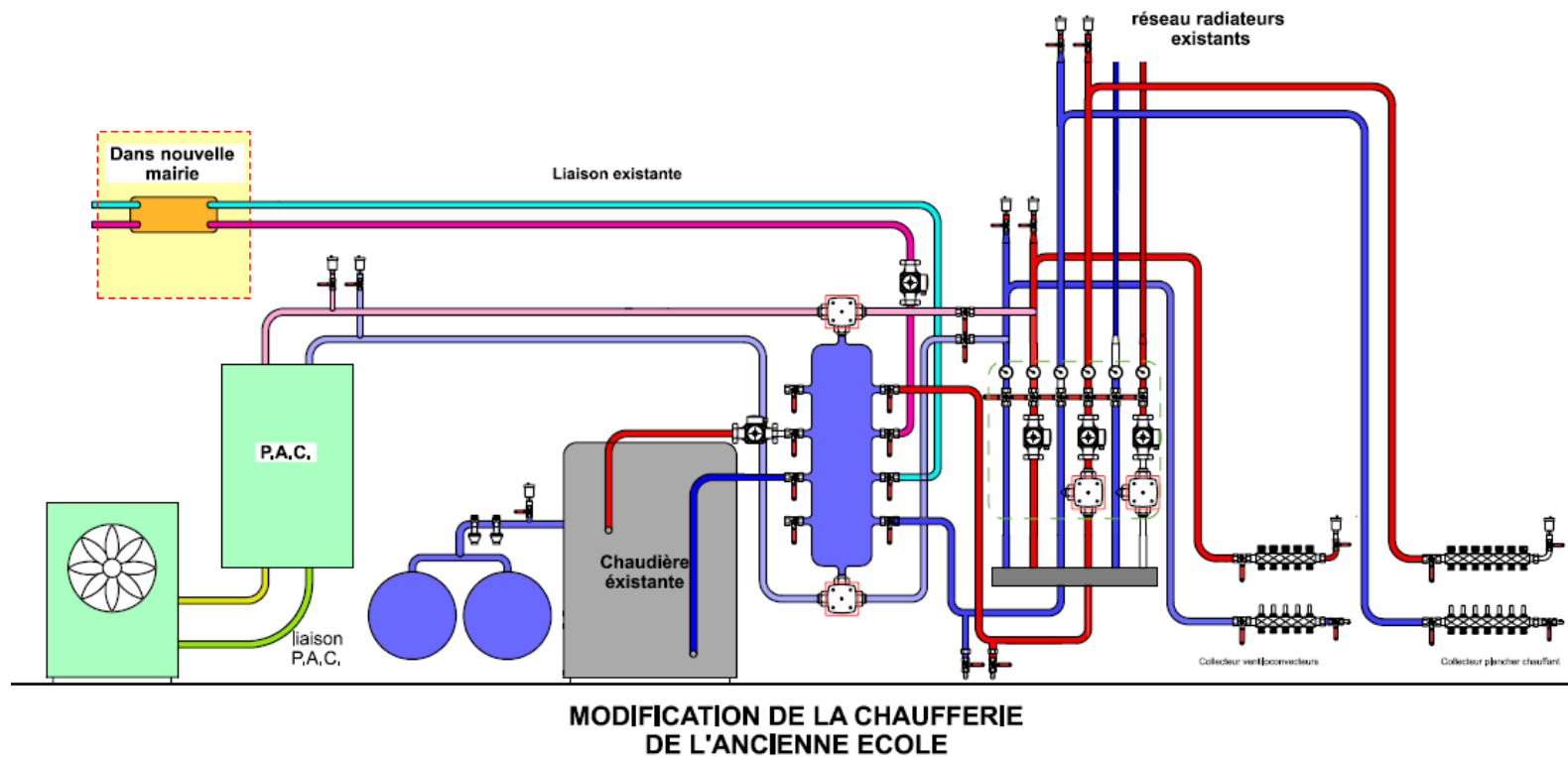
- ▶ Pose de cuvettes de WC accessibles PMR (hommes et femmes)
- ▶ Pose de lavabos pour PMR
- ▶ Pose d'évier dans chaque cabinet de consultation
- ▶ Pose d'une cuisinette (plaque de cuisson, réfrigérateur et évier) dans la salle de repos



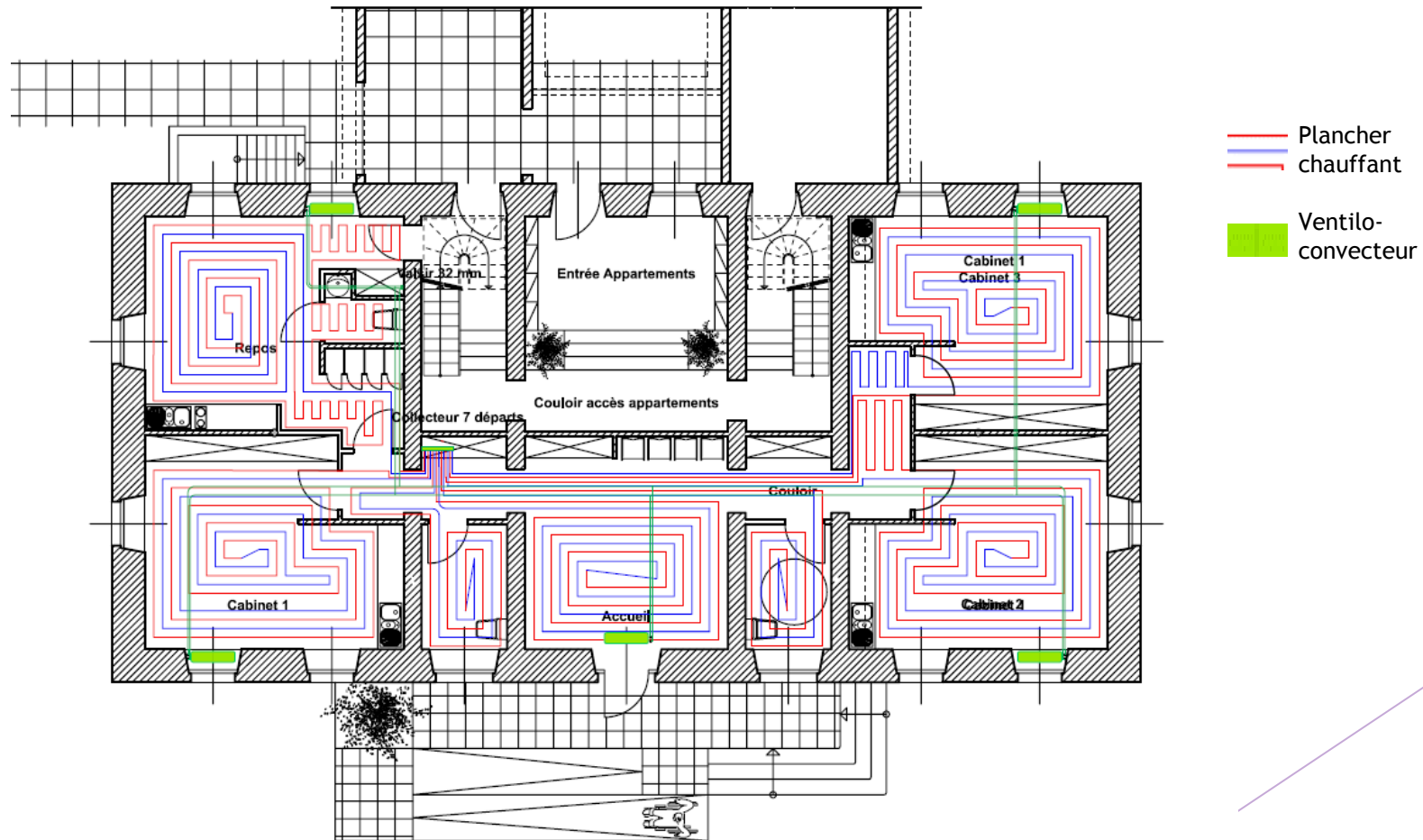
# MédiSoppe : le dossier technique – descriptif sommaire (2)

- ▶ **Installation de chauffage :**
  - ▶ Pose d'un plancher chauffant basse température
  - ▶ Installation de ventilo-convecteur assurant la climatisation des cabinets de consultation
  
- ▶ **Électricité :**
  - ▶ Mise en place d'un éclairage conforme aux normes
  - ▶ Mise en place de 10 prises de courant dans chaque cabinet de consultation
  - ▶ Installation de deux prises téléphone et deux prises RJ 45 par cabinet
  - ▶ Mise en place d'un tableau électrique conforme aux normes en vigueur
  
- ▶ **Menuiseries intérieures :**
  - ▶ Mise en place de portes adaptées aux PMR
  - ▶ Installation de placards dans chaque cabinet de consultation et à l'accueil
  
- ▶ **Revêtement de sol :**
  - ▶ Pose de carrelage 60/60 grès cérame sur chape isolée
  - ▶ Pose de faïence murale dans WC et au-dessus des plans de travail avec éviers dans les cabinets de consultation

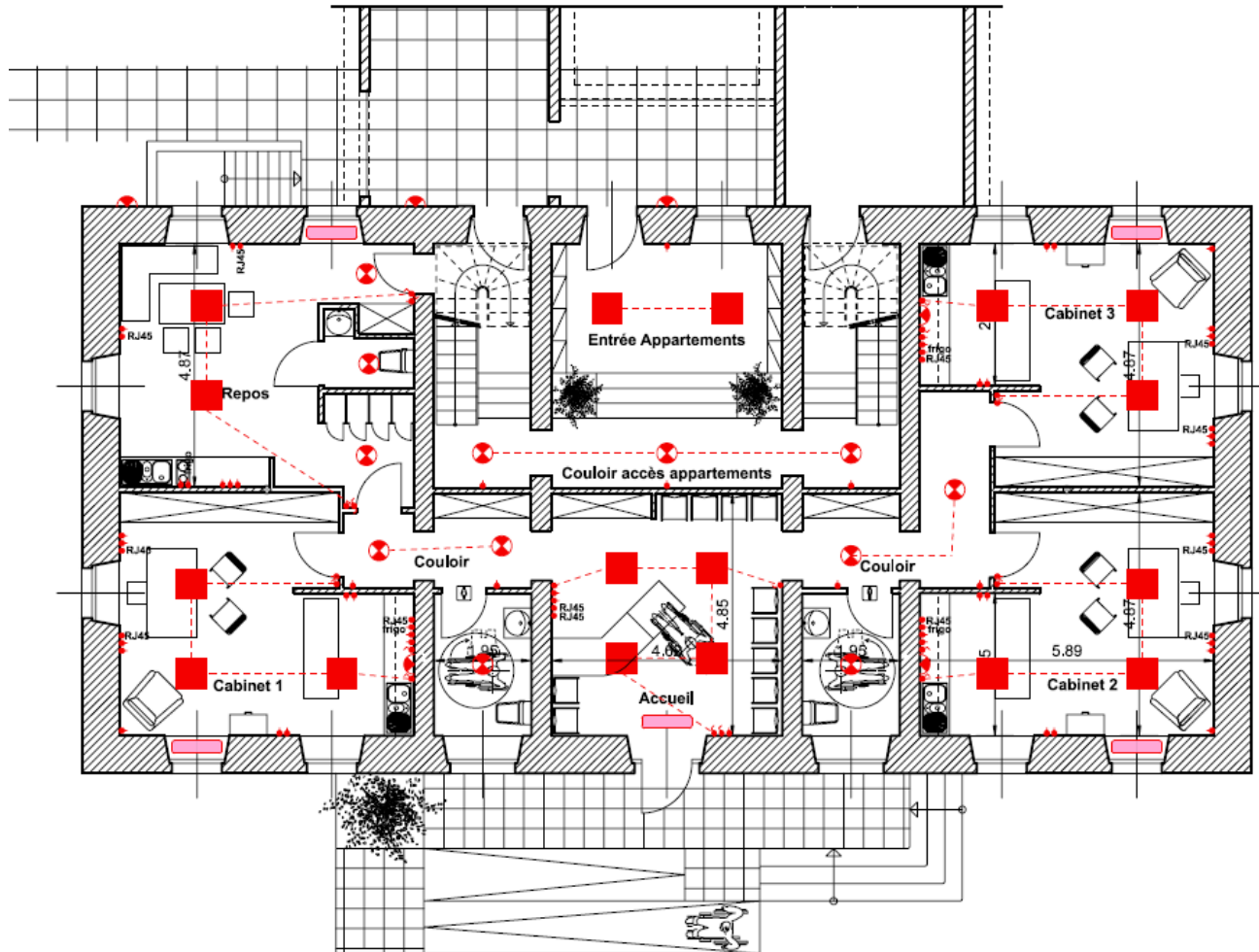
# MédiSoppe : le dossier technique – schéma de l'installation de chauffage



# MédiSoppe : le dossier technique – vue en plan de l'installation de chauffage



# MédiSoppe : le dossier technique – vue en plan de l'installation électrique



# MédiSoppe : une structure adaptée dans une commune rurale dynamique

- ▶ Commune rurale haut-rhinoise d'environ 800 habitants située à mi-chemin entre Mulhouse et Belfort
- ▶ Situation au bord de la R. D. 83, à moins de 10 km d'un accès à l'autoroute — bon compromis pour ceux qui souhaitent vivre à la campagne sans s'éloigner des grands axes de circulation
- ▶ Population diversifiée composée de cadres, d'employés du tertiaire, de fonctionnaires, d'ouvriers, de retraités... Jadis très présents, les agriculteurs sont devenus nettement minoritaires



# MédiSoppe : une structure adaptée dans une commune rurale dynamique

- ▶ Des équipements publics modernes, tournés vers l'avenir
  - École maternelle
  - Périscolaire
  - Nouvelle mairie et nouvelle école élémentaire inaugurées en 2018
  - Salle communale
  - Caserne de sapeurs-pompiers abritant un corps intercommunal qui compte parmi les plus dynamiques du secteur
  - Plateau sportif
- ▶ Des professionnels sur place
  - Cabinet infirmier



# MédiSoppe : un projet de coopération à construire

- ▶ Projet articulé a priori autour de deux médecins généralistes
- ▶ Des professionnels motivés – condition sine qua non de la réussite de tout projet
- ▶ Modalités de coopération ?
- ▶ En quête de professionnels de santé



# MédiSoppe : contact

- ▶ Une réelle volonté politique
- ▶ Des interlocuteurs engagés et à l'écoute
- ▶ Votre interlocuteur : Richard Mazajczyk, maire de Soppe-le-Bas



**Commune de Soppe-le-Bas**

**1, rue de Guewenheim**

**68780 Soppe-le-Bas**

**Tél. 03 89 26 90 68**

**Fax 03 89 26 98 90**

**mairie.soppe-le-bas@tv-com.net**

**[www.soppe-le-bas.fr](http://www.soppe-le-bas.fr)**