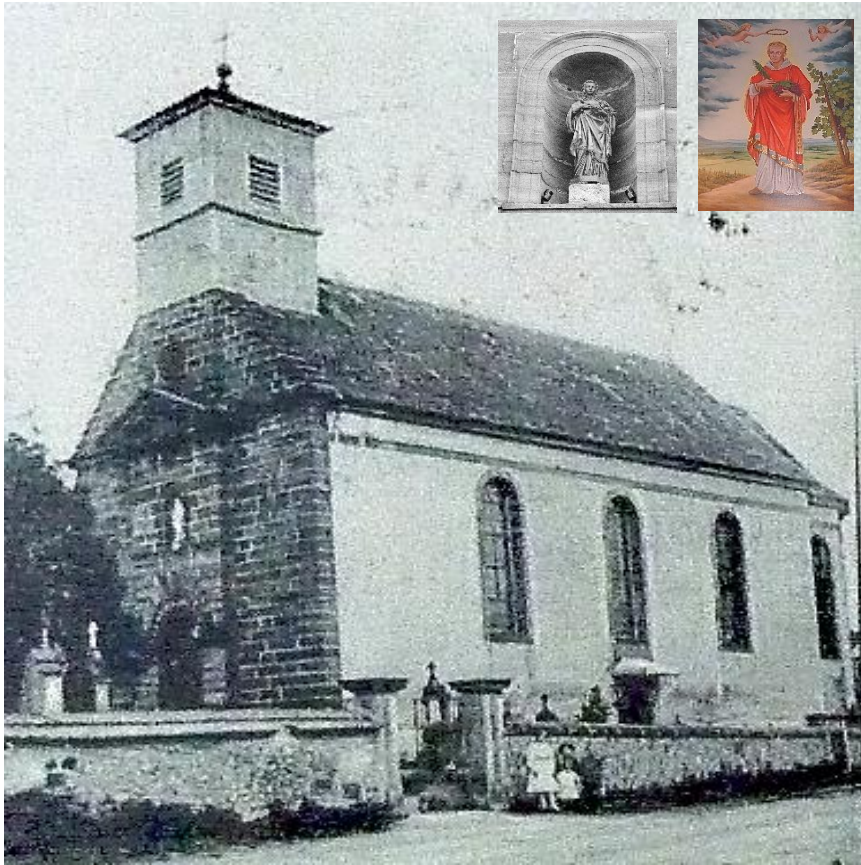


L'église Saint-Vincent



Saint Vincent

À l'extérieur, une statue de saint Vincent portant une grappe de raisin se dresse dans la niche située au dessus du portail, tandis qu'à l'intérieur de l'édifice, le portrait du saint, également patron des vignerons, apparaît sur le mur situé derrière le maître-autel. Ce tableau a été réalisé en 2006 par Marc Finiels, artiste peintre de Guebwiller.

Soppe-le-Bas avait une église dès le XIV^e siècle, qui a été remaniée en 1706. Suivit une réparation du clocher en 1784. Mais l'église fut bientôt trop petite pour accueillir les fidèles et nécessitait des réparations importantes.

Trois projets de reconstruction ont été élaborés par l'architecte masopolitain Jacques François Antoine Kuen entre 1829 et 1837. Cette dernière date, correspondant aux travaux, apparaît sur la porte latérale sud. Pour le village, qui comptait 700 habitants à l'époque, ce fut le chantier du siècle.

À l'origine, l'église avait une longueur équivalente à celle de la nef actuelle. Un nouveau chœur fut ajouté, et les murs furent rehaussés pour arriver à 10 mètres. La nouvelle église fut achevée en 1839.

Les bancs et les boiseries furent refaits. Après la commande de trois autels, d'une chaire et de fonts baptismaux, un orgue entièrement neuf fut commandé à Valentin Rinkenbach pour la somme de 3900 francs en 1842.



Les photographies ci-dessus illustrent l'évolution de l'intérieur de l'église Saint-Vincent des années 1950 à nos jours.

En savoir plus :
Deutsch :
English :



www.soppe-le-bas.fr

