

## L'architecture alsacienne

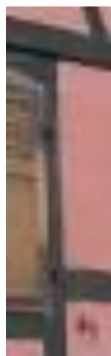


Cette maison est typique de l'architecture alsacienne. Il s'agit d'une maison « à bois courts » de type à bâtière (à deux versants) dont le style peut être daté de la deuxième moitié du XVI<sup>e</sup> ou XVII<sup>e</sup> siècle.

Petit lexique architectural français/alsacien



Gouttereau  
Kandelwür



Chambranle  
Fanschter-Ingfassung



Traverse  
Riegel



Combles à surcroît  
Kniestock



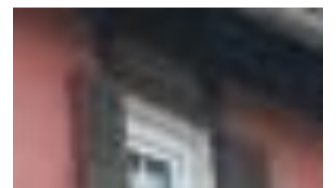
Demi-croupe  
Halbwalm



Coyau  
Leischte



Décharge  
Strawe



Linteau  
Sturz



Encorbellement  
Mürvorsprung



Poteau cornier  
Eckstander



La numérotation des éléments en bois permettait de reconstruire les bâtiments après démontage.

*Ci-contre les numéros de colombages de la grange située à l'arrière de l'ancienne gendarmerie.*



*Bibliographie : Base numérique du patrimoine d'Alsace*

En savoir plus :  
Deutsch :  
English :



[www.soppe-le-bas.fr](http://www.soppe-le-bas.fr)

